

Roelfien Vos richt penthouse in op 43e verdieping van New Babylon

## Werelds wonen op hoog niveau

Wonen op hoog niveau. Dat kan in het centrum van Den Haag, waar twee majestueuze gebouwen boven de rest van de stad uittorenen: Babylon Residences. Architectenbureau Meyer en Van Schouten, wereldwijd bekend door de creatie van het ING-hoofdkantoor in Amsterdam, tekende voor het ontwerp. Het project is onderdeel van New Babylon, dat wonen, werken, winkelen en recreëren combineert. Met hun strakke, stijlvolle en futuristische uitstraling zijn de flats echte blikvangers, een wereldstad waardig. Al even kosmopolitisch als de gebouwen is de inrichting van een penthouse op de 43e verdieping. De creatieve hand achter dit moois is die van interior designer Roelfien Vos.





### Weinig ruimte, veel mogelijkheden

Werelds, die term past precies bij dit appartement. Loop je vanuit de badkamer de masterbedroom in, dan kijk je via een glazen wand uit over de stad. Op het balkon biedt ook de jacuzzi een prachtig uitzicht op Den Haag. Het hele penthouse ademt een comfortabele luxe en geeft een ruimtelijke indruk. Dat was niet zo voordat Roelfien Vos er aan de slag ging. “Het appartement kende een standaardindeling. De beleving was veel te krap”, vertelt de ontwerpster. “Om het ruimtelijker – en daarmee meteen ook luxer – te maken, heb ik de oorspronkelijke berging bij de badkamer getrokken. Op de verdieping ontstond ruimtewinst door de bordestrap te vervangen door een steektrap en door badkamer en logeerkamer samen te voegen. Ik wilde geen standaardhokjes, maar alles net even anders doen.” Indelen en omgaan met ruimte is een kunst die Vos prima verstaat.

“Werelds, die term past precies bij dit appartement”







### Oog voor detail

Ook oog voor detail kenmerkt het werk van Roelfien Vos. In dit Haagse penthouse valt direct de afwerking op. In de leren wandbekleding, de achterwanden van de bedden, op diverse plaatsen komt een horizontale belijning terug.

Opvallend is ook de zwartgelakte vloer van Bohemian Works, die een bijzonder chique uitstraling heeft. De combinatie van leer en hoogglanslak contrasteert mooi met de wanden in matte kalkverf. "Zelf ben ik ook erg enthousiast over de Black Pearl- mozaïektegels in de badkamer", vertelt Roelfien Vos. "Diagonaal gezet geven ze een heel mooi effect."

Een 15 meter lange lederen wand, met zwarte spiegelwand, verbindt de keuken met de woonkamer. Achter de spiegelwand werd een extra tv geplaatst. Zet je het apparaat aan, dan kijk je gewoon door de wand heen. Dit geeft niet alleen een verrassend effect, maar verhoogt ook het woongenot en de beleving. Ook muziek luisteren is aangenaam, dankzij een geavanceerd domoticsysteem van JNV.



"Ik wilde geen standaardhokjes, maar alles net even anders doen."



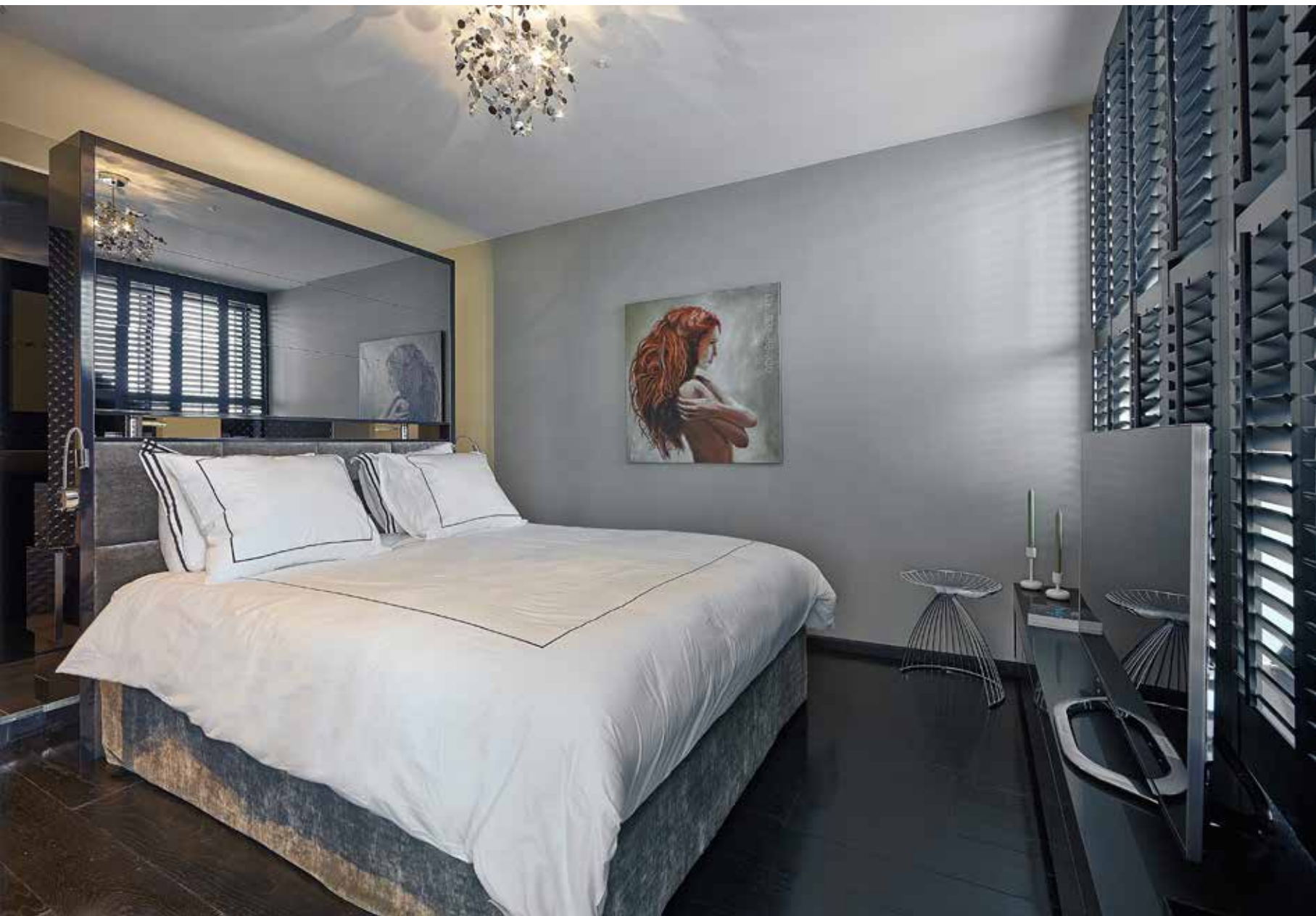






### Marmer in matchbook

Vanwege het strakke meubilair in het penthouse wilde Vos geen overdadige stoffering. De slaapkamer, met comfortabele Nilson-boxsprings, kreeg sfeervolle shutters. Voor de ramen van de woonkamer en het kantoor koos Vos voor transparante voile, met opgestikte repen leer: "Als het licht erdoorheen schijnt, geeft dit een heel mooi effect." Bijzonder is ook de marmeren wand in het kantoor, waarachter warme, witte ledverlichting is aangebracht. De keuze viel op Nestos Gold van Grillo Natuursteen. "Dit is een mooie, geaderde marmersoort", vertelt Vos. "Hij is in matchbook gelegd, zodat het eruitziet als een opengeklapt boek. De belijning van het marmer loopt zo mooi door in de volgende plaat."







### Luxe, sexy en kosmopolitisch

Een interieur moet gemaakt zijn voor de bewoners, dat is voor Vos een vanzelfsprekendheid. Ze werkt dan ook niet volgens een vooraf bepaalde stijl, maar baseert haar aanpak op hoe de klant woont en leeft. Van daaruit ontwerpt ze een passend interieur. Dat is een duidelijke visie. De briefing bij dit penthouse in New Babylon bestond uit slechts drie woorden. Het interieur moest luxe, sexy en kosmopolitisch zijn. Vos had dus alle vrijheid bij het ontwerpen – en dat werkt ook het beste volgens haar. “De opdrachtgever geeft aan wat hij voor ogen heeft met zijn huis of woning en welke woorden dit het best omschrijven. In het ideale geval laat hij daarna de ontwerper los. Als ik veel vrijheid krijg – vrijheid met een duidelijk doel – dan kan ik iets heel moois ontwerpen. In dit appartement werd het volledige maatwerkmeubilair door RMR vervaardigd.

“Als je een prachtig interieur hebt, wil je toch ook dat het gezien wordt?”







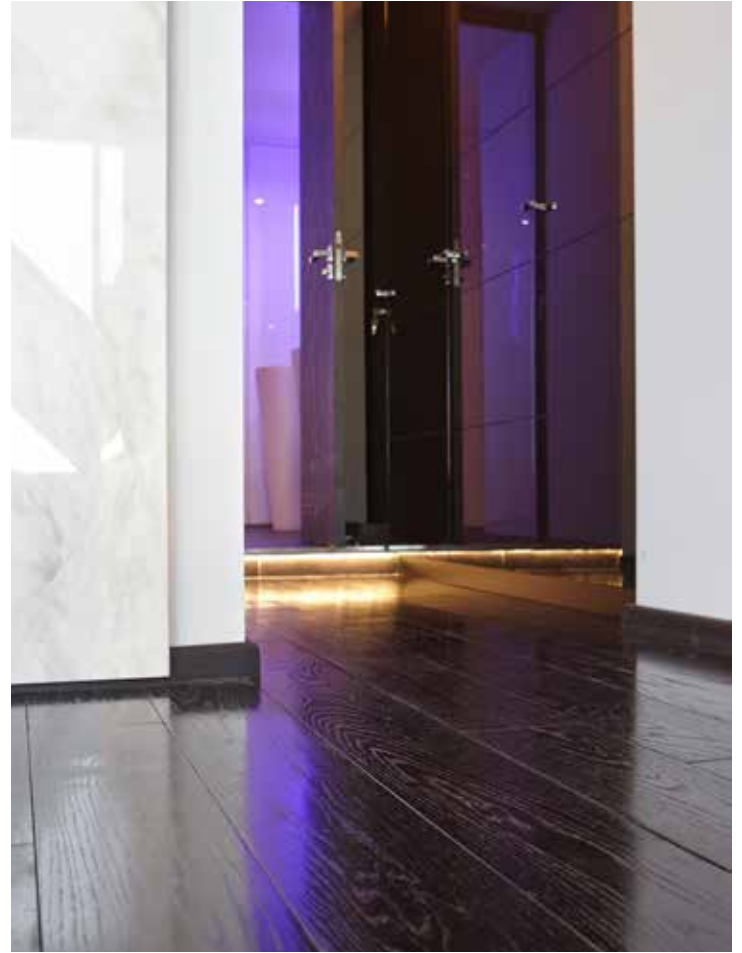
Fotografie: Peter Baas

In dit appartement werd het volledige maatwerkmeubilair door RMR Interieurbouw vervaardigd en de houten vloeren door Bohemian Works.



Fotografie: Peter Baas





#### Essentieel: het verlichtingsplan

Voor een goed ontwerp is een doordacht verlichtingsplan essentieel, zo meent Vos. In samenwerking met Luijben Totaal werd dit plan gerealiseerd. “Mensen hebben tegenwoordig meer behoefte aan licht. Een goed verlichte ruimte ervaren we als comfortabel. Bovendien: als je een prachtig interieur hebt, wil je toch ook dat het gezien wordt?” De lampen van Brand van Egmond zijn favoriet bij Vos. “Die zijn een statement op zich. Het zijn kunstwerken die een complete ruimte aankleden. De ontwerpen zijn ook altijd wat sexy – en dat past goed bij de wensen van deze opdrachtgever.” In de master-bedroom kwam een lamp van Terzani. “Deze Soscik is een waanzinnige lamp”, vertelt Vos. “Hij bestaat uit allemaal losse metalen kettinkjes die naar één middelpunt worden geleid.” In de logeerkamer hangt de Argent, die met zijn tientallen verzilverde pailletten licht weerkaatst via wanden en plafonds.

“Een goed verlichte ruimte ervaren we als comfortabel”







**Roelfien Vos Interior Design**  
[www.roelfienvos.com](http://www.roelfienvos.com)

## Wie is Roelfien Vos?

Wie zijn passie volgt, brengt de mooiste resultaten voort. Als er iets is wat geldt voor Roelfien Vos, dan is het dat wel. Ze groeide op in Duitsland en ontdekte al jong haar creatieve talent. Als kind voorzag ze haar schoolkastje van een mini-interieur, ze schilderde geregeld haar kamer en naaide haar eigen gordijnen. Omdat haar ouders een creatief vak geen echt vak vonden, volgde ze een economisch-linguïstische studie op havo-niveau. Ze maakte carrière als areamanager, maar een creatief beroep bleef trekken. Dat haar dochter ongeneeslijk ziek bleek te zijn, was de ommekeer. “Nu ga ik doen wat ik zelf écht graag wil”, besloot Vos. Ze volgde allerlei vakopleidingen en startte haar eigen bedrijf: Roelfien Vos Interior Design. Vormgeving, kleur en textuur zijn de ingrediënten waarmee Vos de mooiste interieurs weet te creëren. Zo restaureerde ze de villa van Anton Philips en is ze de vaste ontwerper van Château St. Gerlach en Hotel Winselerhof. Een mooi project was ook die villa in Zuid-Frankrijk, die ze mocht ontwerpen en inrichten. Vos: “Toen de kleinzoon van Louis Vuitton later het pand kocht, besloot hij alles onveranderd te laten. De inrichting, meubels, zelfs de wandschilderingen bleven zoals wij die ontworpen hadden. Een dik compliment.”

## Uitdagingen

Dat dit appartement op de 43e verdieping van de Babylon Residences gevestigd is, zorgde voor een interessante uitdaging: alles moest met de lift omhoog kunnen. Toen de bank onverhoopt te groot bleek, moest die op de bovenkant van de lift vervoerd worden. Maar de grootste uitdaging in het hele project was het tijdspad. Vos: “Op donderdag kreeg ik de opdracht, op maandag moest ik beginnen. In twee maanden moest alles gerealiseerd zijn.” Dat de interieurontwerpster daarin slaagde, mag een klein wonder heten (of groot vakmanschap), want het project verliep niet zonder tegenslag. Vooral de aanwezige sprinklerinstallatie leverde problemen op. Die ging niet goed samen met de verlaagde plafonds die Vos wilde realiseren. Ze moest een sprinklerexpert inschakelen om te onderzoeken of de plannen binnen de normering vielen. “Al met al is dat een heel lang traject geweest”, vertelt Vos. “Op de dag dat we eindelijk konden starten met de plafonds, ging een van de werkmannen met zijn boor door de leiding heen. Dan komt er dus met een enorme druk erg veel water naar beneden!” Het resultaat? Twee weken oponthoud omdat de pas gelegde houten vloeren vervangen moesten worden ... en natuurlijk een sterk verhaal.

**Tekst: Janneke Sinot**  
**Fotografie: Dré Wouters**



**Dit project werd mede gerealiseerd door o.a.:**

**JNV domotica**  
[www.jnv.nl](http://www.jnv.nl)

**Bohemian Works**  
Houten vloeren  
[www.bohemianworks.com](http://www.bohemianworks.com)

**Glass Inside**  
[www.glassinside.nl](http://www.glassinside.nl)

**Aquaprojects**  
[www.aquaprojects.nl](http://www.aquaprojects.nl)

**Van Schijndel Totaal Techniek**  
badkamer, CV, Airconditioning, Sanitair  
[www.jovanschijndel.nl](http://www.jovanschijndel.nl)

**RMR Interieurbouw**  
Interieurafwerking en Kasten  
[www.rmrinterieurbouw.nl](http://www.rmrinterieurbouw.nl)

**Nilson Beds**  
[www.nilsonbeds.nl](http://www.nilsonbeds.nl)

**Luijben Totaal**  
Elektro en verlichting  
[www.luijbentotaal.nl](http://www.luijbentotaal.nl)

**Jasno Shutters**  
[www.jasnoshutters.nl](http://www.jasnoshutters.nl)

**Grillo Natuursteen**  
[www.grillo.nl](http://www.grillo.nl)

**Roelfien Vos Interior Design**  
Croylaan 14  
5735 PC AARLE-RIXTEL  
Tel. 0492-388883  
[www.roelfienvos.com](http://www.roelfienvos.com)  
[rvos@roelfienvos.com](mailto:rvos@roelfienvos.com)